

# OZG-Umsetzung in Eigenregie

Ausgewählte Praxisbeispiele

Wie werden meine Dienste im Kommunalportal gefunden?

Wie administrierte ich meine kommunalen Nutzer?

Wie werden EfA Lösungen an kommunale Fachverfahren angeschlossen?

Wie entscheide ich mich bei den Online-Dienst Modulen meiner Fachverfahrenshersteller?

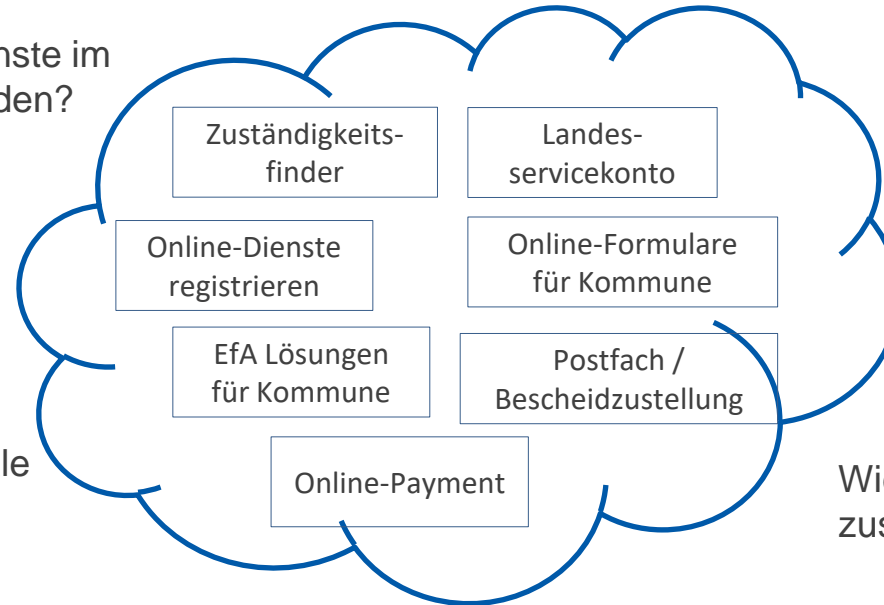
Wie wird das Payment mit meinem HKR und meinen Kassenzeichen verbunden?

Wie und wo werden die Servicekonten Bund und Länder angebunden?

Wie digitalisiert man (individuelle) kommunale Leistungen in sehr kurzer Zeit?

Wie kann man interkommunal zusammenarbeiten?

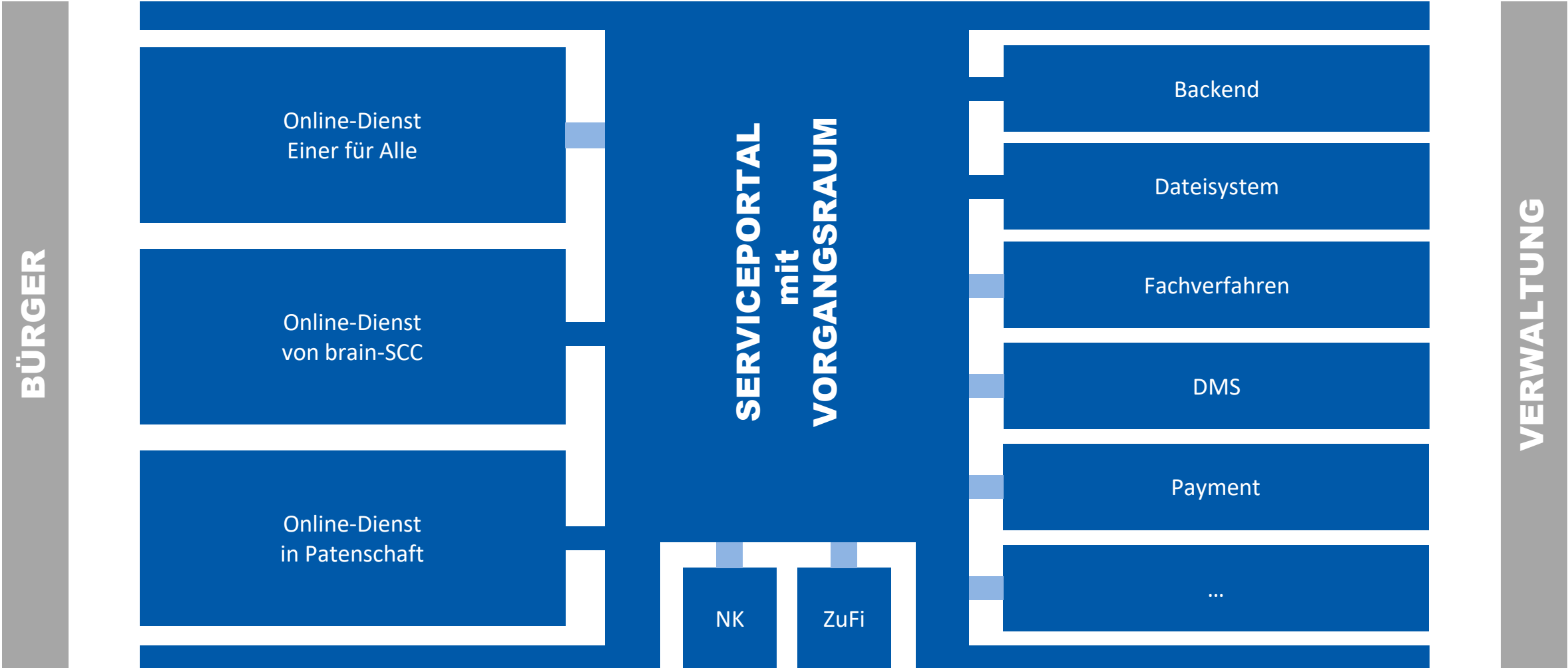
Wie schließe ich mein DMS an?



- ABWARTEN
- Fachverfahren hinsichtlich Schnittstellenfähigkeit ertüchtigen
- EfA Lösungen einführen
- mit Landeskomponenten ohne Vorgangsverwaltung und Vorgangsraum rudimentär Verwaltungsleistungen digitalisieren

## HYBRID ARBEITEN

- Fachverfahren hinsichtlich Schnittstellenfähigkeit ertüchtigen
- EfA Lösungen einführen
- kommunale Serviceportallösung mit Vorgangsraum und Vorgangsverwaltung einführen
- Landeskomponenten anbinden
- auch komplexe Verwaltungsleistungen zeitnah selbst bzw. interkommunal umsetzen



OZG Referenzsystem  
... mit Baugenehmigung online!

Suche Übersicht Klaus Byte Internetseite Abmelden

Vorgänge Vorgangstypen Administration

zurück

**Bearbeitung Fischereischein bearbeiten**

**Vorgangstyp bearbeiten**  
Allgemeine Einstellungen des Vorgangstyps.

**Antrag bearbeiten**

**Antragskonfiguration öffnen**  
Einstellungen für die Veröffentlichung des Antrags auf der Website bearbeiten.

**Vorgangsraum bearbeiten**

**Vorgangsraum Vorlage bearbeiten**  
Einstellungen des Vorgangsraums bearbeiten.

**Anzeigeinstellungen bearbeiten**  
Anzeigeinstellungen des Vorgangstyps für den Redaktionsbereich bearbeiten.

**Antragsformular bearbeiten**  
Formular des Antrag bearbeiten.

**Rollen bearbeiten**  
Rollen des Vorgangsraums bearbeiten.

**Tätigkeitsdefinitionen bearbeiten (13)**  
Tätigkeitsdefinitionen des Vorgangstyps bearbeiten.

**Onlinedienst bearbeiten**  
Beschreibung des Onlinedienstes für die Veröffentlichung auf der Website bearbeiten.

**Dateitypen bearbeiten**  
Dateitypen des Vorgangsraums bearbeiten.

OZG Referenzsystem  
... mit Baugenehmigung online!

Suche Übersicht Klaus Byte Internetseite Abmelden

Vorgänge Vorgangstypen Administration

Antragsformular bearbeiten

zurück Vorlage

**Antrag eingegangen**

Autosave

**Eingabe**

- Textfeld
- Passwort
- Datum
- Uhrzeit
- Datum/Uhrzeit
- Farbauswahl
- Dateiupload
- Versteckt
- Textbereich

**Geo**

**Auswahl**

**Gruppen**

**Sonstiges**

**Gruppierung [zahlungspflichtiger], Zahlungspflichtiger**

**Zahlungspflichtiger**

Auswählliste [anrede] **Textfeld [titel]**

Anrede **Akademischer Titel**

Feldbezug: vorgang\_beteiligteperson\_antragsteller\_anrede **Feldbezug: vorgang\_beteiligteperson\_antragsteller\_akademischer\_titel**

**Textfeld [vorname]** **Textfeld [nachname]**

Vorname **Nachname**

Feldbezug: vorgang\_beteiligteperson\_antragsteller\_vorname **Feldbezug: vorgang\_beteiligteperson\_antragsteller\_nachname**

**Gruppierung, Anschrift**

**Anschrift**

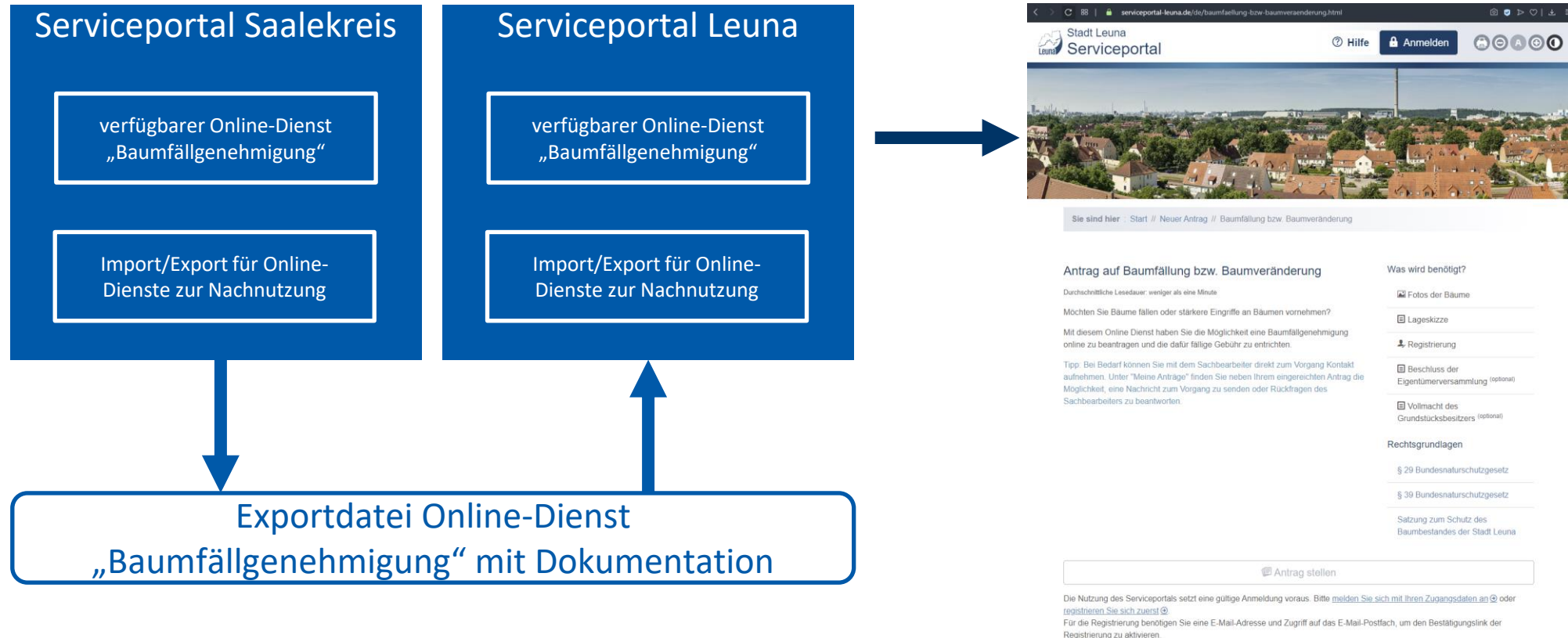
**Textfeld [strasse]** **Textfeld [hausnummer]**

Straße **Hausnummer**

Feldbezug: vorgang\_beteiligteperson\_antragsteller\_strasse **Feldbezug: vorgang\_beteiligteperson\_antragsteller\_hausnummer**

Formular geladen

brain-GeoCMS® Copyright © 2005-2020 brain-scc.de  
brain-GeoCMS® "v5.27.00-alpha2 (lucille)" – All rights reserved.



- Antrag Ableitung von Abwasser in das Grund- und Oberflächenwasser
- Antrag Absenkung des Grundwassers
- Meldung Afrikanische Schweinepest
- Anzeige Bohrvorhaben
- Antrag Brunnenbohrung
- Antrag Kulturförderung
- Antrag Schülerfahrausweis
- Antrag Übernahme des Kostenbeitrages für eine Kindertageseinrichtung oder Sondertagespflegestelle

- Antrag Geschwisterermäßigung (Kindertageseinrichtungen)
- Antrag Übernahme des Platzkostendefizits (Kindertageseinrichtung)
- Antrag Ausweichplatz während Schließzeiten (Kindertageseinrichtungen)
- Antrag Aufnahme in einer Kindertageseinrichtung
- Antrag Aufnahme in einem Hort
- Antrag Änderungsbetreuung
- Antrag Abmeldung / Kündigung eines KiTa- oder Hortplatzes



- Antrag An- und Abmeldung Hundesteuer
- Antrag Baumfällgenehmigung/Kappung
- Antrag Einleitung von Niederschlagswasser
- Antrag Einsichtnahme in Bau- und Hausakten
- Antrag Erlaubnis zum Abbrennen (Feuerwerk)
- Antrag Genehmigung eines Grabmahls
- Antrag Grabnutzung für Bestattungsunternehmen
- Antrag Lagerfeuer

- Antrag Plakatierung
- Antrag Parkkarte (Antragsstrecke Form-Solutions und Anschluss an Fachverfahren ALVA)
- Antrag Sondernutzung
- Antrag Verkehrsbehördliche Anordnung
  
- Einleitung von Abwasser aus Fassadenreinigung
- Entsorgung von Sperrmüll
- Erstellung von Schachtschein

- Serviceportal in Eigenregie
- Geschulte Mitarbeiter zur Konfiguration von Online-Diensten
- Onlineschaltung März 2022
- 9 Online-Dienste verfügbar (Reifegrad 3)
- weitere Dienste in Planung / Umsetzung

Daniel Scheffer

Sachgebietsleiter Digitalisierung

[Daniel.Scheffer@dessau-rosslau.de](mailto:Daniel.Scheffer@dessau-rosslau.de)  
<https://service.dessau-rosslau.de>

Sie sind hier : Start / Online-Dienste

Suchbegriffe



Zugang erhalten Sie mit Ihren Servicekonto-Anmeldedaten.

**Haben Sie bereits ein Konto?**

 Anmelden mit Servicekonto Sachsen-Anhalt

**Sie haben noch kein Konto?**

[Bitte registrieren Sie sich hier.](#)

Für die Registrierung benötigen Sie eine E-Mail-Adresse und Zugriff auf das E-Mail-Postfach, um den Bestätigungslink der Registrierung zu aktivieren.



Anmeldung Hundesteuer



Abmeldung Hundesteuer



Antrag auf Steuerbefreiung bzw.  
Steuerermäßigung Hundesteuer



Antrag auf Eintragung einer  
Baulast



Antrag auf Reduzierung  
Mindestentleerungen



Anzeige der Beseitigung von  
Anlagen

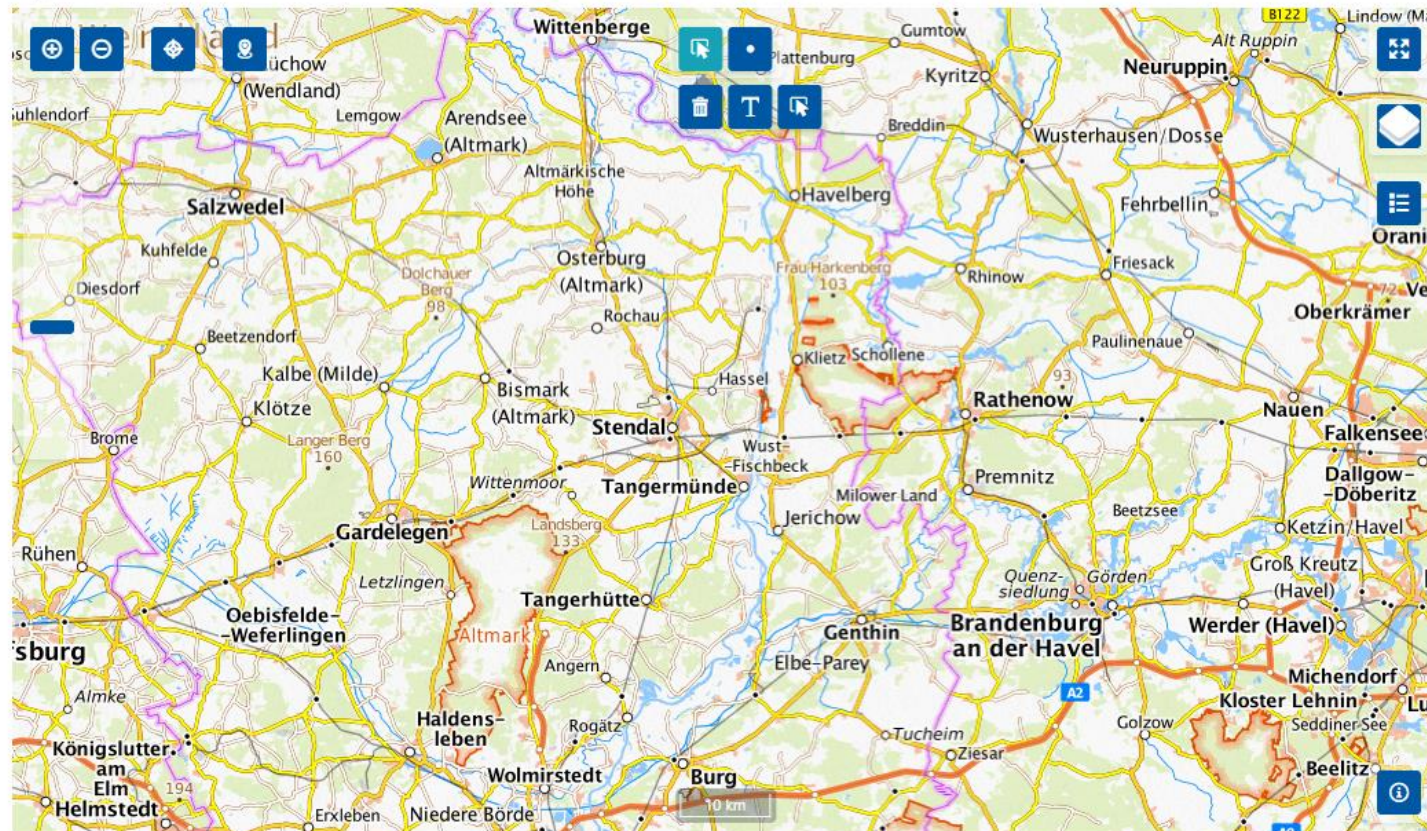
# Besondere Funktionen

fortschrittliche Online-Dienste leicht gemacht

# Geokoordinaten über interaktive Karte erfassen

Fundstelle manuell mit dem Punkt-Werkzeug setzen. Oder (vor Ort) Karte auf Standort zentrieren (3. Symbol).  
Durch nochmaliges Anklicken des Punktes können Sie die Lage korrigieren.  
Bemerkungen zum Fundort unter der Karte notieren.

Lage des Fundortes ★



[← Zurück zur Antragsübersicht](#)


## Antrag auf Entsorgung von Sperrmüll

Ihr Antrag vom Mi. den 23.02.2022, 10:15 Uhr

Kennung: V20220223101552-0000000012

 In Bearbeitung

+ Kommunikation ▾

 Widerspruch einlegen

 Nachricht schreiben

Nachrichten

### Widerspruch einlegen

Widerspruch

Art des Widerspruchs

 --- bitte wählen --- ▾

Begründung

(250 Zeichen verfügbar)

Die mit ★ Stern gekennzeichneten Felder sind Pflichtfelder.

ht

## Angaben zum Grundstückseigentümer

Ist eine andere Person als der Antragsteller Eigentümer des Grundstücks?  Ja  Nein

## Angaben zur Bohrfirma

Wird eine Bohrfirma beauftragt?  Ja  Nein

Name der Bohrfirma Bohr&Wasser-GmbH

Straße Musterstraße

Hausnummer 1

PLZ keine Angabe

Ort keine Angabe

Ortsteil keine Angabe

Telefonnummer 1234 1234567

E-Mail Bohr&WasserGmbH@email.com

Können Sie Angaben zum Bohreräteführer machen? keine Angabe

## Angaben zur Bohrung

geplante Tiefe in Meter 6

geplanter Durchmesser in Millimeter 600

Bohrverfahren Trockenbohrung

Anmerkungen keine Angabe

Nutzung der Bohrung keine Angabe

Entnahmemenge pro Jahr in m<sup>3</sup> keine Angabe

Entnahmemenge pro Tag in m<sup>3</sup> keine Angabe

Vorgangskennung: V20220502104821-0000000035

Erstellt am: 02.05.2022 12:12

Auskunft erteilt: Herr Dr. Klaus Byte

Beauftragten zuweisen ▾

Stellungnahme abgeben

Ergebnis



Dateianhang

Durchsuchen...



maximale Upload-Größe: 32 MB

Zurück

Stellungnahme jetzt abschließen

Stellungnahme abgeben



The image shows a Word document template for a decision letter. On the left, there is a form titled "Bescheid erstellen" with the following fields and options:

- Empfänger:** A dropdown menu with "Antragstellender (Maximilian Mustermann)" selected.
- Absender:** Two toggle switches:
  - Ihren Namen als Ansprechpartner verwenden
  - Ihre Kontaktdaten (Telefon, Fax, E-Mail) verwenden
- Platzhalter "betreff":** A text field containing "Musterbetreff".
- Platzhalter "mitteilung":** A toggle switch  Platzhalter nicht ersetzen, and a text area containing:

Sehr geehrte/r Herr Maximilian Mustermann

hiermit bestätigen wir die Bereitstellung eines Schülerfahrausweises für Mustermann Max für das Schuljahr 2021/2022

On the right, the Word document template is displayed. It features the "Musterkommune brain-SCC" logo and the "brain-SCC PORTALLÖSUNGEN" logo. The document content includes:

- Brain-SCC GmbH – Fritz-Haber-Str. 9 - 06217 Merseburg
- Musteramt:** Muster Sachgebiet, Gebäude Muster
- Contact information table:

Bearbeiter	<code>\${absender_name}</code>
Telefon	<code>\${absender_tel}</code>
Fax	<code>\${absender_fax}</code>
E-Mail	<code>\${absender_email}</code>
- Metadata fields:

Ihr Zeichen	Ihr Schreiben vom <code>\${datum_erstellt}</code>	Unser Zeichen <code>\${vorgangskennung}</code>	Datum <code>\${datum_aktuell}</code>
-------------	---	--	--------------------------------------
- Subject line: **`${betreff}`**
- Body sections: `${abschnitt_1}`, `${abschnitt_2}`, `${abschnitt_3}`, `${abschnitt_4}`
- Closing: Mit freundlichen Grüßen
- Signature: Im Auftrag `${absender_name}`

# Vielen Dank für Ihre Aufmerksamkeit!

## Kontakt

brain-SCC GmbH  
Tel. 03461 8413010  
[www.brain-scc.de](http://www.brain-scc.de)  
[info@brain-scc.de](mailto:info@brain-scc.de)

